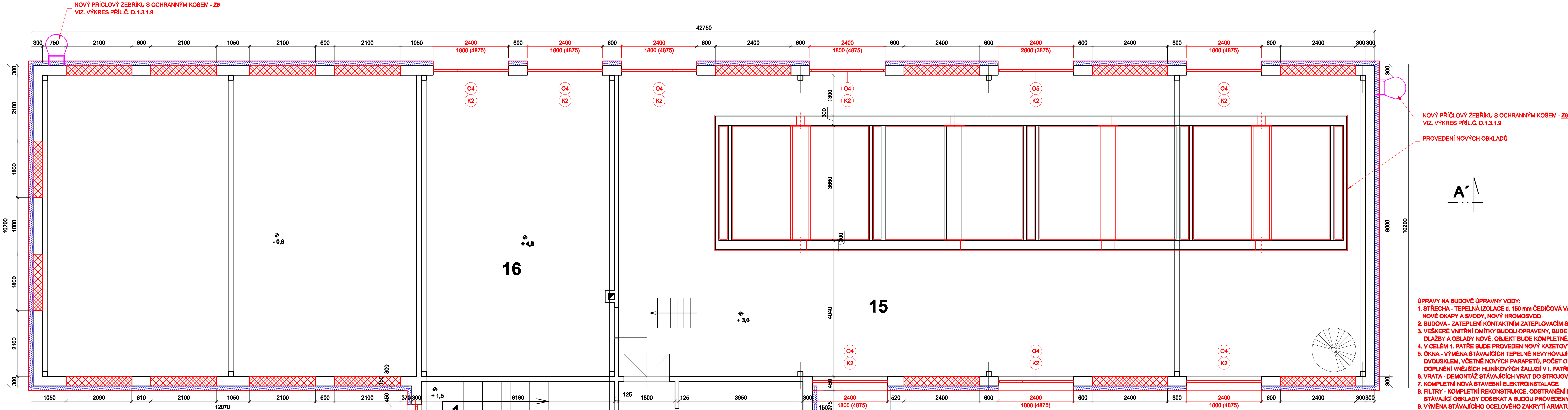


ÚV MOKOŠÍN - STAVEBNÍ ÚPRAVY

PŮDORYS I. PATRA - 1 : 50

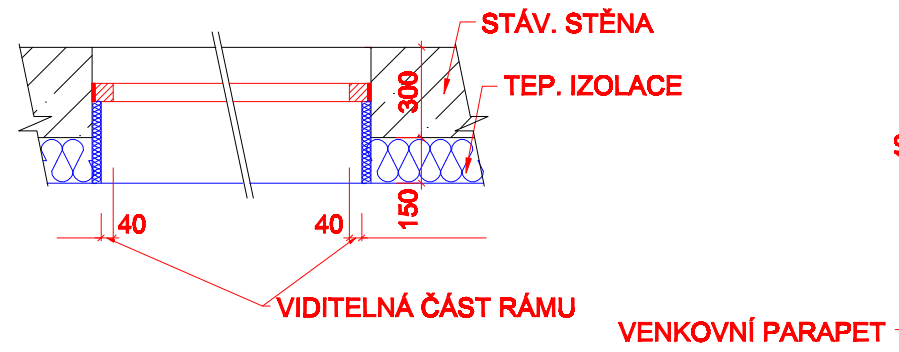


- ÚPRAVY NA BUDOVĚ ÚPRAVY VODY:
1. STŘECHA - TEPELNÁ IZOLACE II. 150 mm ČEDIČOVÁ VATA, NOVÁ STŘEŠNÍ KRYTINA, NOVÉ OPLECHOVÁNÍ, NOVÉ OKAPY A SVODY, NOVÝ HROMOSVOD
 2. BUDOVA - ZATEPLENÍ KONTAKTNÍM ZATEPLOVACÍM SYSTÉMEM II. 150 mm
 3. VEŠKERÉ VNITŘNÍ OMÍTKY BUDOU OPRAVENY, BUDE PROVEDENO ODBEKÁNÍ STÁVAJÍCÍCH DLAŽEB A OBKLADŮ, DLAŽBY A OBKLADY NOVÉ, OBJEKT BUDE KOMPLETNĚ NOVĚ VYMALOVÁN.
 4. V CELÉM 1. PATŘE BUDE PROVEDEN NOVÝ KAZETOVÝ PODHLED.
 5. OKNA - VÝMĚNA STÁVAJÍCÍCH TEPELNĚ NEVYHOVUJÍCÍCH OKEN A LUXFER ZA NOVÁ PLASTOVÁ S IZOLAČNÍM DVOUSKLEM, VČETNĚ NOVÝCH PARAPETŮ, POČET OKEN V HALE FILTRŮ A STROJOVNĚ BUDE REDUKOVÁN + DOPLNĚNÍ VNĚJŠÍCH HLINÍKOVÝCH ŽALUZII V I. PATŘE HALY FILTRŮ
 6. VRATA - DEMONTÁŽ STÁVAJÍCÍCH VRAT DO STROJOVNY A OSAZENÍ NOVÝCH ROLOVACÍCH
 7. KOMPLETNÍ NOVÁ STAVEBNÍ ELEKTROINSTALACE
 8. FILTRY - KOMPLETNÍ REKONSTRUKCE, ODBEKÁNÍ BETONOVÝCH ŽLABŮ A MEZIDEN, NOVÉ DRENAŽNÍ SYSTÉMY, STÁVAJÍCÍ OBKLADY ODBEKAT A BUDOU PROVEDENY NOVĚ
 9. VÝMĚNA STÁVAJÍCÍHO OCELOVÉHO ZAKRYTÍ ARMATURNÍHO KANÁLU V PŘÍZEMÍ KOLEM FILTRŮ - PLNĚ KOMPOZITNÍ ZAKRYTÍ VČETNĚ RÁMO
 10. SOCIÁLNÍ ZAŘÍZENÍ (PŘÍZEMÍ, I. PATRO - MUŽI, ŽENY) - STAVEBNÍ ÚPRAVY, VÝMĚNA ZAŘÍZOVACÍCH PŘEDMĚTŮ VČETNĚ ROZVODŮ VODY A DOPLNĚNÍ NUCENÉHO ODVĚTRÁNÍ. BUDE PROVEDENO ODBEKÁNÍ STÁVAJÍCÍCH OBKLADŮ A DLAŽEB, OBKLADY A DLAŽBY NOVÉ. VE SPRŠE U ZEN BUDE DOPLNĚN TOPNÝ ŽEBŘÍK A V UMYVÁRNĚ MŮŽU BUDE STAV. RADIÁTOR NAHRÁZEN TOPNÝM ŽEBŘÍKEM
 11. LABORATŘ - ROZDĚLENÍ NOVOU PŘÍČOU NA LABORATŘ A DENNÍ MÍSTNOST, NOVÝ LABORATORNÍ STŮL A NOVÁ LABORATORNÍ DIGESTOŘ, NOVÝ PŘÍVOD PLYNU DO LABORATŘ ZE SKLEPA
 12. DENNÍ MÍSTNOST - NOVÁ KUCHYŇSKÁ LINKA, PŘÍVOD VODY
 13. SERVROVNA - NOVĚ VYZDĚNÁ MEZI DISPEČINKEM A ŠATNOU MUŽŮ. SERVER TECHNOLOGIE + PŘENOS, SERVER KAMEROVÉHO SYSTÉMU, SERVER ŠÍTOVÝ, KLIMATIZACE, POSUVNÉ DVEŘE
 14. NA VENKOVNÍCH RAMPÁCH BUDE VYMĚNĚNO ŽABRADIČ ZA NEREZOVÉ - U SKLADU VÁPNA ODNIMATELNÉ

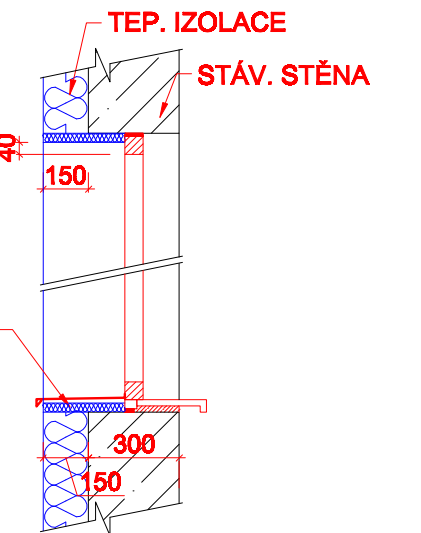
TABULKA MÍSTNOSTÍ

ČÍSLO MÍSTNOSTI	NÁZEV	PLOCHA m ²	SVĚTLÁ VÝŠKA m	PODLAHA		OBKLAD		VÝŠKA (cm)	STĚNY	STROP
				POVRCH	SLOŽENÍ	DRUH				
BUDOVA ÚPRAVY VODY – I. PATRO										
1	SCHODIŠTĚ	11,0	4,8	STÁVAJÍCÍ	STÁVAJÍCÍ	STÁVAJÍCÍ	STÁVAJÍCÍ		STÁVAJÍCÍ	STÁVAJÍCÍ
2	CHOUBA	13,9	3,1	DLAŽBA 300x300, II. 8 mm RELIEFNÍ, MRAŽU/VZDORNA PROTISKLIZOVOSTI SKUPINA R10	DLAŽBA 300x300/9 mm LEPIDLO STĚRKA II. 10 mm	SOKL KERAMICKÝ 300 x 300, II. 8 mm	8	VÁPENOCEMENTOVÁ OMÍTKA ŠTUKOVÁ PENETRACE MALBA BÍLÁ – 2x	KAZETOVÝ PODHLED	
3	KANCELÁŘ	12,1	3,1	ZATEŽOVÉ PVC PRO VYSOKOU PRŮMYSL. ZATEŽ	ZATEŽOVÉ PVC ISOLACNÍ PÁS Z PĚNOVÉHO POLYETHYLENU II. 4 mm STÁV. KČE PODLAHY	SOKL PVC	10	VÁPENOCEMENTOVÁ OMÍTKA ŠTUKOVÁ PENETRACE MALBA BÍLÁ – 2x	KAZETOVÝ PODHLED	
4	LABORATŘ	12,8	3,1	DLAŽBA 300x300, II. 8 mm RELIEFNÍ, MRAŽU/VZDORNA PROTISKLIZOVOSTI SKUPINA R10	DLAŽBA 300x300/9 mm LEPIDLO STĚRKA II. 10 mm	OBKLAD KERAMICKÝ 200 x 250, II. 8,8 mm	200	CEMENTOVÁ OMÍTKA PENETRACE MALBA BÍLÁ – 2x	KAZETOVÝ PODHLED	
5	DENNÍ MÍSTNOST	17,7	3,1	ZATEŽOVÉ PVC PRO VYSOKOU PRŮMYSL. ZATEŽ	ZATEŽOVÉ PVC ISOLACNÍ PÁS Z PĚNOVÉHO POLYETHYLENU II. 4 mm STÁV. KČE PODLAHY	SOKL PVC	10	VÁPENOCEMENTOVÁ OMÍTKA ŠTUKOVÁ PENETRACE MALBA BÍLÁ – 2x	KAZETOVÝ PODHLED	
6	DISPEČINK	16,3	3,1	ZATEŽOVÉ PVC PRO VYSOKOU PRŮMYSL. ZATEŽ	ZATEŽOVÉ PVC ISOLACNÍ PÁS Z PĚNOVÉHO POLYETHYLENU II. 4 mm STÁV. KČE PODLAHY	SOKL PVC	10	VÁPENOCEMENTOVÁ OMÍTKA ŠTUKOVÁ PENETRACE MALBA BÍLÁ – 2x	KAZETOVÝ PODHLED	
7	SERVROVNA	3,9	3,1	ZATEŽOVÉ PVC PRO VYSOKOU PRŮMYSL. ZATEŽ	ZATEŽOVÉ PVC ISOLACNÍ PÁS Z PĚNOVÉHO POLYETHYLENU II. 4 mm STÁV. KČE PODLAHY	SOKL PVC	10	VÁPENOCEMENTOVÁ OMÍTKA ŠTUKOVÁ PENETRACE MALBA BÍLÁ – 2x	KAZETOVÝ PODHLED	
8	ŠATNA MUŽI	11,8	3,1	ZATEŽOVÉ PVC PRO VYSOKOU PRŮMYSL. ZATEŽ	ZATEŽOVÉ PVC ISOLACNÍ PÁS Z PĚNOVÉHO POLYETHYLENU II. 4 mm STÁV. KČE PODLAHY	SOKL PVC	10	VÁPENOCEMENTOVÁ OMÍTKA ŠTUKOVÁ PENETRACE MALBA BÍLÁ – 2x	KAZETOVÝ PODHLED	
9	UMYVÁRNA MUŽI	5,9	3,1	DLAŽBA 300x300, II. 8 mm RELIEFNÍ, MRAŽU/VZDORNA PROTISKLIZOVOSTI SKUPINA R10	DLAŽBA 300x300/9 mm LEPIDLO STĚRKA II. 10 mm	OBKLAD KERAMICKÝ 200 x 250, II. 8,8 mm	310	CEMENTOVÁ OMÍTKA PENETRACE MALBA BÍLÁ – 2x	KAZETOVÝ PODHLED	
10	WC MUŽI	1,3	3,1	DLAŽBA 300x300, II. 8 mm RELIEFNÍ, MRAŽU/VZDORNA PROTISKLIZOVOSTI SKUPINA R10	DLAŽBA 300x300/9 mm LEPIDLO STĚRKA II. 10 mm	OBKLAD KERAMICKÝ 200 x 250, II. 8,8 mm	310	CEMENTOVÁ OMÍTKA PENETRACE MALBA BÍLÁ – 2x	KAZETOVÝ PODHLED	
11	SPRCHA ŽENY	1,7	3,1	DLAŽBA 300x300, II. 8 mm RELIEFNÍ, MRAŽU/VZDORNA PROTISKLIZOVOSTI SKUPINA R10	DLAŽBA 300x300/9 mm LEPIDLO STĚRKA II. 10 mm	OBKLAD KERAMICKÝ 200 x 250, II. 8,8 mm	310	CEMENTOVÁ OMÍTKA PENETRACE MALBA BÍLÁ – 2x	KAZETOVÝ PODHLED	
12	UMYVÁRNA + WC ŽENY	3,8	3,1	DLAŽBA 300x300, II. 8 mm RELIEFNÍ, MRAŽU/VZDORNA PROTISKLIZOVOSTI SKUPINA R10	DLAŽBA 300x300/9 mm LEPIDLO STĚRKA II. 10 mm	OBKLAD KERAMICKÝ 200 x 250, II. 8,8 mm	310	CEMENTOVÁ OMÍTKA PENETRACE MALBA BÍLÁ – 2x	KAZETOVÝ PODHLED	
13	ŠATNA ŽENY	12,8	3,1	ZATEŽOVÉ PVC PRO VYSOKOU PRŮMYSL. ZATEŽ	ZATEŽOVÉ PVC ISOLACNÍ PÁS Z PĚNOVÉHO POLYETHYLENU II. 4 mm STÁV. KČE PODLAHY	SOKL PVC	10	VÁPENOCEMENTOVÁ OMÍTKA ŠTUKOVÁ PENETRACE MALBA BÍLÁ – 2x	KAZETOVÝ PODHLED	
14	PŘEDSÍŇ	5,9	3,1	ZATEŽOVÉ PVC PRO VYSOKOU PRŮMYSL. ZATEŽ	ZATEŽOVÉ PVC ISOLACNÍ PÁS Z PĚNOVÉHO POLYETHYLENU II. 4 mm STÁV. KČE PODLAHY	SOKL PVC	10	VÁPENOCEMENTOVÁ OMÍTKA ŠTUKOVÁ PENETRACE MALBA BÍLÁ – 2x	KAZETOVÝ PODHLED	
15	FILTRY	228,4	3,1	ZATEŽOVÉ PVC PRO VYSOKOU PRŮMYSL. ZATEŽ	ZATEŽOVÉ PVC ISOLACNÍ PÁS Z PĚNOVÉHO POLYETHYLENU II. 4 mm STÁV. KČE PODLAHY	-	-	VÁPENOCEMENTOVÁ OMÍTKA ŠTUKOVÁ PENETRACE MALBA BÍLÁ – 2x	PENETRACE MALBA BÍLÁ – 2x	
16	KULTURNÍ MÍSTNOST	58,4	3,1	ZATEŽOVÉ PVC PRO VYSOKOU PRŮMYSL. ZATEŽ	ZATEŽOVÉ PVC ISOLACNÍ PÁS Z PĚNOVÉHO POLYETHYLENU II. 4 mm STÁV. KČE PODLAHY	SOKL PVC	10	VÁPENOCEMENTOVÁ OMÍTKA ŠTUKOVÁ PENETRACE MALBA BÍLÁ – 2x	KAZETOVÝ PODHLED	

DETAIL ZALICOVÁNÍ OKNA PŮDORYS - 1:25



DETAIL ZALICOVÁNÍ OKNA REZ - 1:25



ÚPRAVA POVRCHŮ:

- FASÁDNÍ NÁTĚR - BARVA BÍLÁ
SOKL - DEKORATIVNÍ OMÍTKA S ORGANICKÝM POJIVEM STŘEDNĚZRNÁ - ODSŮTIN HNĚDÝ
STŘEŠNÍ KRYTINA, OPLECHOVÁNÍ, OKAPY - POPLASTOVANÝ POZINKOVANÝ PLECH - BARVA HNĚDÁ
OKNA A DVEŘE - PLASTOVÁ S FÓLIÍ - ODSŮTIN MAHAGON
BARVY PŘED REALIZACÍ ODSOULASIT INVESTOREM!

ZAŘÍZOVACÍ PŘEDMĚTY SOC. ZAŘÍZENÍ:

- V MÍSTNOSTECH *03, 04, 9, 10, 11 A 12* BUDOU OSAZENY NOVÉ ZAŘÍZOVACÍ PŘEDMĚTY
3 x UMYVADLO
3 x WC OMBI
1 x PŘISOAR
2 x SPRCHOVÝ KOUT
1 x DŘEZ S ODKAPÁVACÍ PLOCHOU
1 x OHŘEV TUV - BOILER O OBJEMU 100 l (VÝMĚNA ZA STÁVAJÍCÍ BOILER)
2 x TOPNÝ ŽEBŘÍK
ODPADY BUDOU NÁPOJENY NA STÁVAJÍCÍ ROZVODY KANALIZACE VIZ. VÝKRES PŘÍL. Č. D.1.3.1.7
PRO SOC. ZAŘÍZENÍ BUDOU ZŘÍZENY NOVÉ ROZVODY TUV A PITNÉ VODY VIZ. VÝKRES PŘÍL. Č. D.1.3.1.7

ZAŘÍZOVACÍ PŘEDMĚTY LABORATŘE

- V MÍSTNOSTI *4* BUDOU OSAZENY NOVÉ ZAŘÍZOVACÍ PŘEDMĚTY
1 x LABORATORNÍ STŮL
1 x LABORATORNÍ ODTAH DLE EN 14175

DO MÍSTNOSTI LABORATŘE BUDE K LABORATORNÍ DIGESTOŘI PŘÍVEDENA PLYNOVODNÍ PŘÍPOJKA VIZ. VÝKRES PŘÍL. Č. D.1.3.1.7

LEGENDA:

TOALETY - VZDUCHOTECHNIKA:

- AXIÁLNÍ VENTILÁTOR Ø 150 mm - 4 ks
- PROSTUP PŘÍČKOU II. 125 mm, Ø 160 mm - 3 ks
- PROSTUP STĚNOU II. 300 mm, Ø 160 mm - 1 ks
- VZDUCHOTECHNICKÉ POTRUBÍ PVC, Ø 150 mm - 4 bm
- KOLENO 90° PVC - 1 ks
- "T" SPOJKA PVC - 3 ks
- SPOJKA SE ZPĚTNOU KLAPOUKOU - 3 ks
- PROTIDĚŠTOVÁ ŽALUZIE Ø 150 mm - 1 ks
- OSA POTRUBÍ + 3,0 m

- ZATEPLENÍ FASÁDY - POLYSTYREN II. 150 mm
- ZATEPLENÍ STŘECHY - ČEDIČOVÁ VATA II. 150 mm
- STÁVAJÍCÍ KONSTRUKCE
- VNĚJŠÍ ZDIVO Z ČIHEL 247/800/240 mm
- VNITŘNÍ ZDIVO Z ČIHEL 487/140/240 mm
- NOVÉ ZAKRYTÍ KANÁLU
- VÝPLŇOVÝ BETON C20/25 - XF3(C2) CI 0,2 - Dmax 22

±0,00 = 258,80 m.n.m.

 <div>Vodohospodářsko-inženýrské služby spol. s r. o., Na Střežíně 1079, 500 03 Hradec Králové tel.: 495 076 011, fax: 495 541 342, e-mail: vis@vishk.cz</div>			
DOUMENTACE PRO PROVEDENÍ STAVBY			
HLAVNÍ ING. PROJEKTU ING. HERMAN	ZODP. PROJEKTANT ING. HERMAN	PROJEKTANT KADLEC	KONTROLOVAL ING. HERMAN
INVESTOR VAK PARDUBICE, a. s.	OBJEDNATEL VAK PARDUBICE, a. s.	FORMÁT 12 A4	DATUM 12/15
KRAJ PARDUBICKÝ	OBEC MOKOŠÍN	STUPEŇ DP8	Č. ZAK. 00516-300
AKCE	ZAJIŠTĚNÍ KVALITY VODY		MĚŘÍTKO 1:50
PŘÍLOHA	PRO SKUPINOVÝ VODOVOD PŘELOUČ SO 03.1 - STAVEBNÍ ÚPRAVY PROVOZNÍ BUDOVY		ČÍSLO PŘÍLOHY D.Š.1.3.14
PROVOZNÍ BUDOVA - PŮDORYS I. PATRA			
TENTO VÝKRES A JEHO PŘÍLOHY JSOU NAŠIM DUŠEVNÍM VLASTNICTVÍM, NESMÍ BYT BEZ NAŠEHO PŘEDCHOZÍHO PÍSEMNÉHO SOUHLASU KOPÍROVÁNY, ROZNOŽOVÁNY ANI ZPŘÍSTUPŇOVÁNY JINÝM OSOBAM NEBO FIRMÁM			